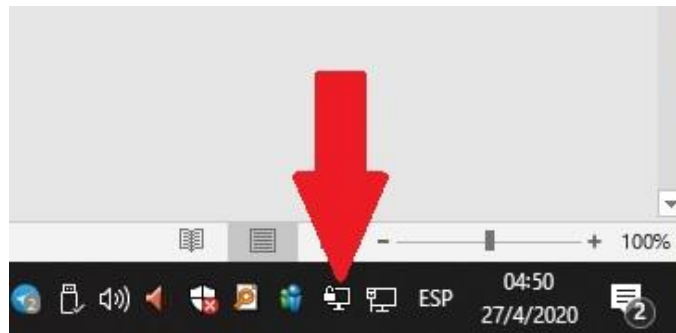


## Configuración de OpenVPN para acceder a los servicios de Infomed con conexión ADSL, Wifi ETECSA o Datos móviles.

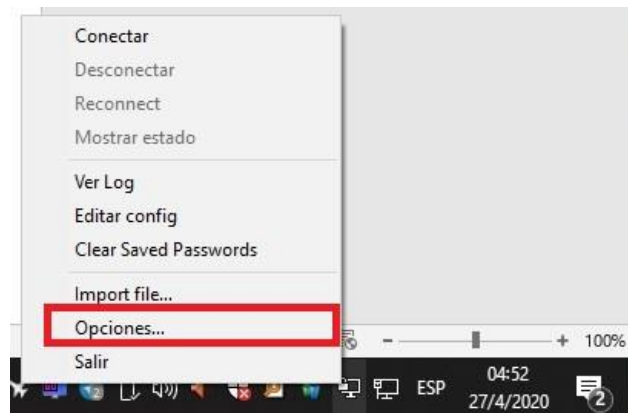
Este tutorial funciona de manera similar para las versiones del programa OpenVPN para Android, pero lo redactaremos fundamentalmente para Windows 10 de 64 Bits.

**Archivos Necesarios** que debes descargar antes de empezar.

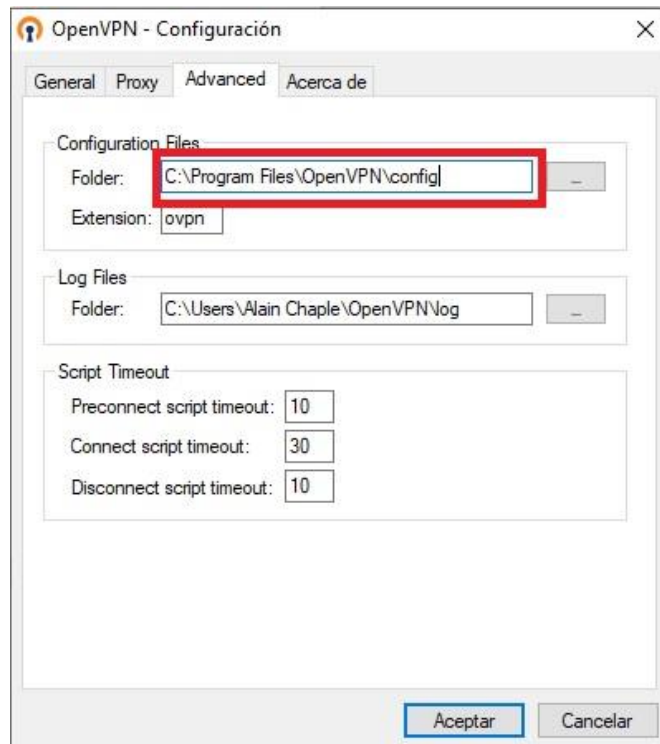
- openvpn-install-2.4.7-I607-Win10.exe  
<http://ftp.sld.cu/pub/utiles/OpenVPN/>
  - vpnok.ovpn  
<http://ftp.sld.cu/pub/utiles/OpenVPN/vpn/vpnok.ovpn>
  - ca.crt  
<http://ftp.sld.cu/pub/utiles/OpenVPN/vpn/ca.crt>
1. Instalar openvpn-install-2.4.7-I607-Win10.exe en la PC.
  2. Copia vpnok.ovpn y ca.crt en la carpeta C:\Program Files\OpenVPN\config
  3. Ejecuta OpenVPN y te aparecerá en el área de notificaciones un ícono como el que se muestra en la imagen.



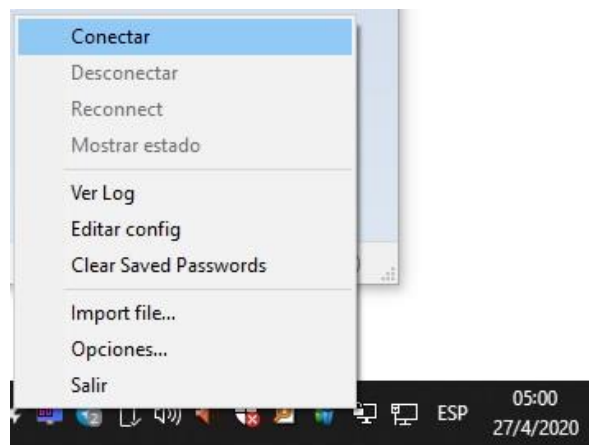
4. A ese ícono cliquer con clic derecho y entrar a Opciones



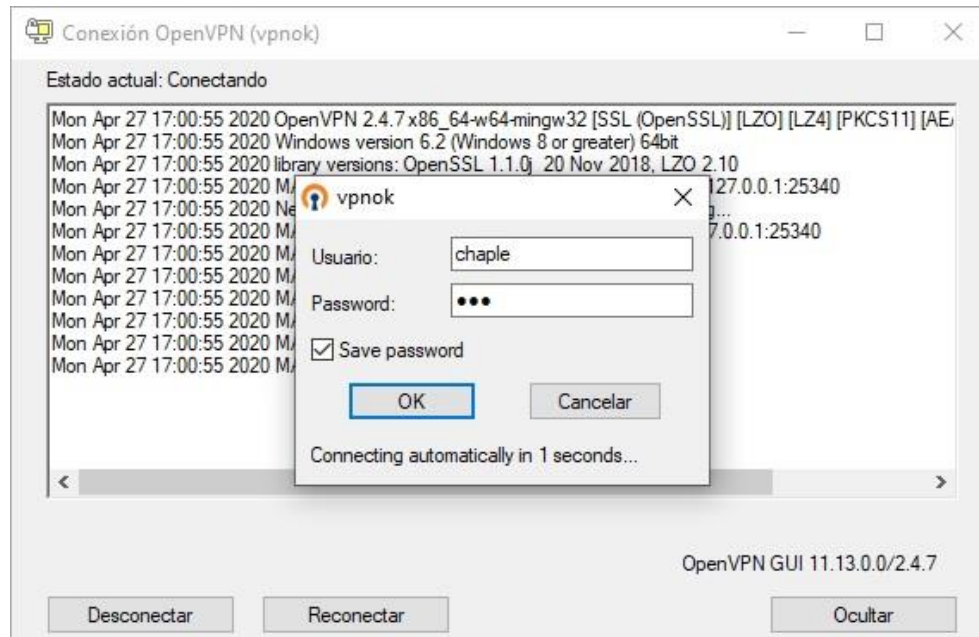
5. En opciones seleccionar la pestaña *Advanced* y como se muestra en la imagen copiar la ruta donde se guardaron los ficheros de la configuración. Si lo tiene ya predeterminado no tienes que tocarlo solo sáltate este paso.



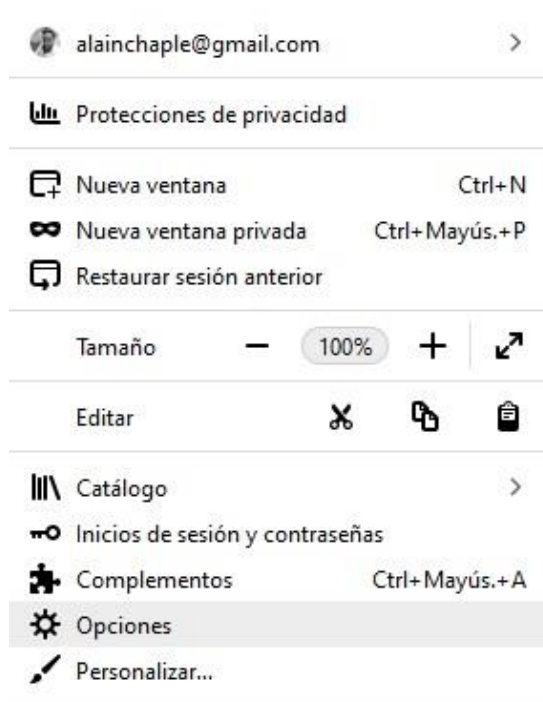
6. Aceptar luego de lo anterior y conectarse a la red fuera del dominio \*sld.cu
7. Clic derecho sobre el ícono del área de notificación y seleccionar conectar.



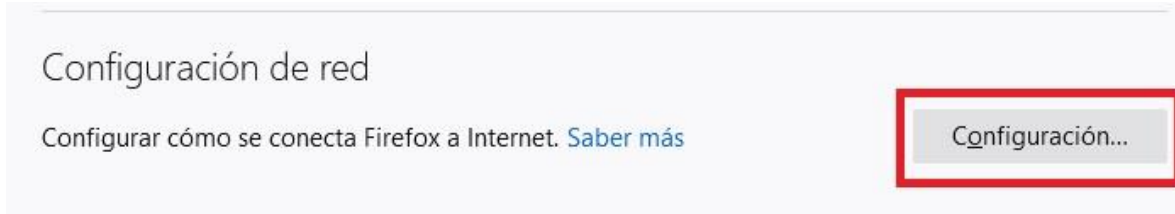
8. Aparecerá una ventana como la de la imagen en la que colocaremos las credenciales de usuario y contraseña con las que accedemos a través de acceso telefónico a Infomed y clic en aceptar. Preferentemente seleccionar la casilla **Save password** para no repetir este paso en el futuro.



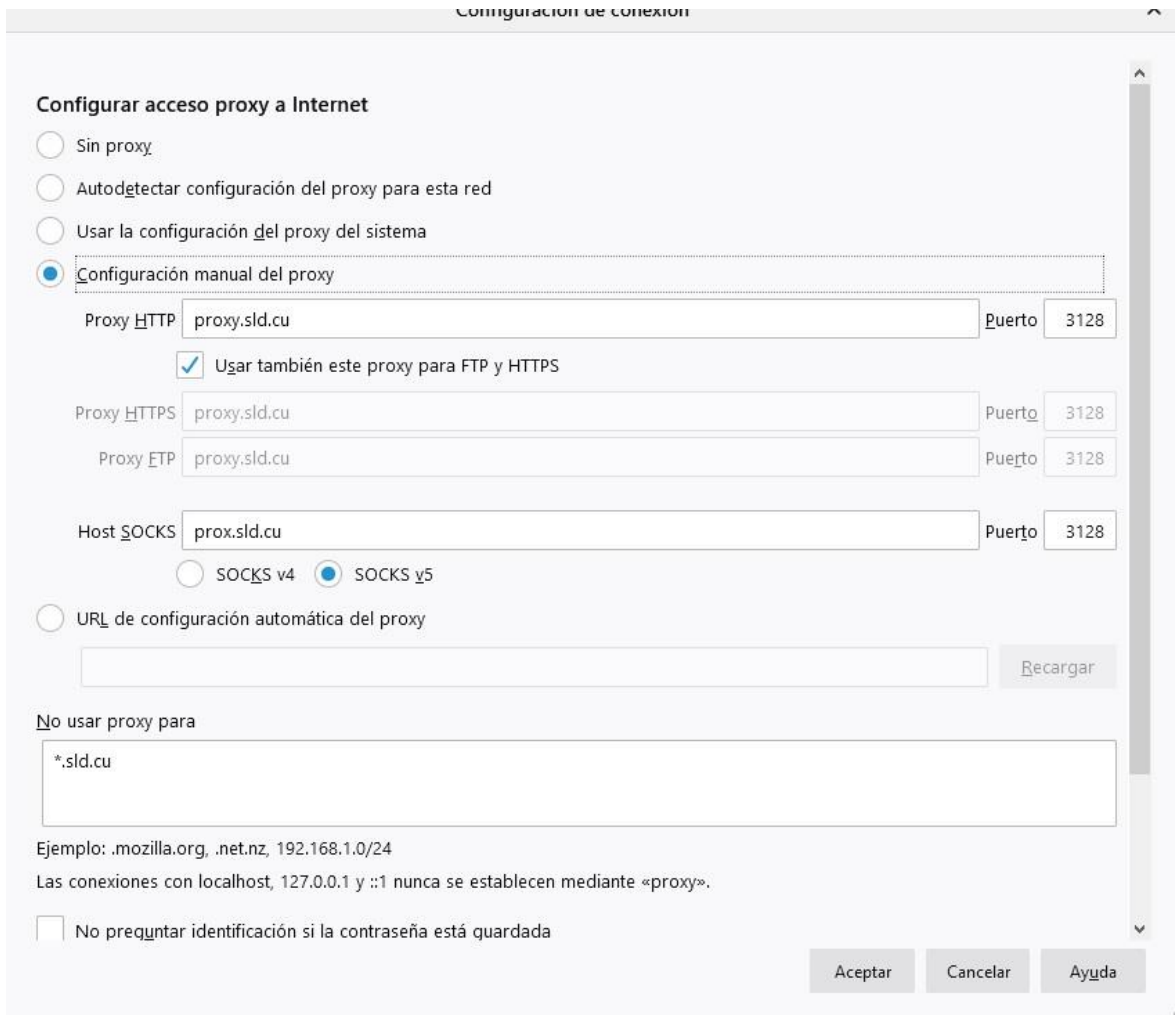
9. Abrir el navegador de preferencia en este caso será el que uso yo Mozilla Firefox y en la esquina superior derecha entrar a las opciones y seleccionar Opciones.



10. En opciones nos desplazamos hasta el final de la página y seleccionamos en **Configuración de red** el botón de **Configuración**.



11. Poner la configuración del proxy de Infomed tal cual está en la imagen. No funciona con la opción prox.sld.cu, hay que agregar proxy.sld.cu.



12. Aceptamos todo y listo. Ahora se puede acceder a los recursos de Infomed como FTP, aula virtual, Scopus, etc.

The screenshot shows a Scopus search results page. The search query is "TITLE-ABS-KEY ( covid-19 AND dental )". The page displays 20 document results. The first two results are:

Document title	Authors	Year	Source	Cited by
1 Transmission routes of 2019-nCoV and controls in dental practice <a href="#">Open Access</a>	Peng, X., Xu, X., Li, Y., (-), Zhou, X., Ren, B.	2020	International Journal of Oral Science 12(1),9	12
2 High expression of ACE2 receptor of 2019-nCoV on the epithelial cells of oral mucosa <a href="#">Open Access</a>	Xu, H., Zhong, L., Deng, J., (-), Li, T., Chen, Q.	2020	International Journal of Oral Science 12(1),8	11

Agradecimientos a Yasser y Haddid del Centro Nacional de Información de Ciencias Médicas por su invaluable tarea en el soporte de la institución.